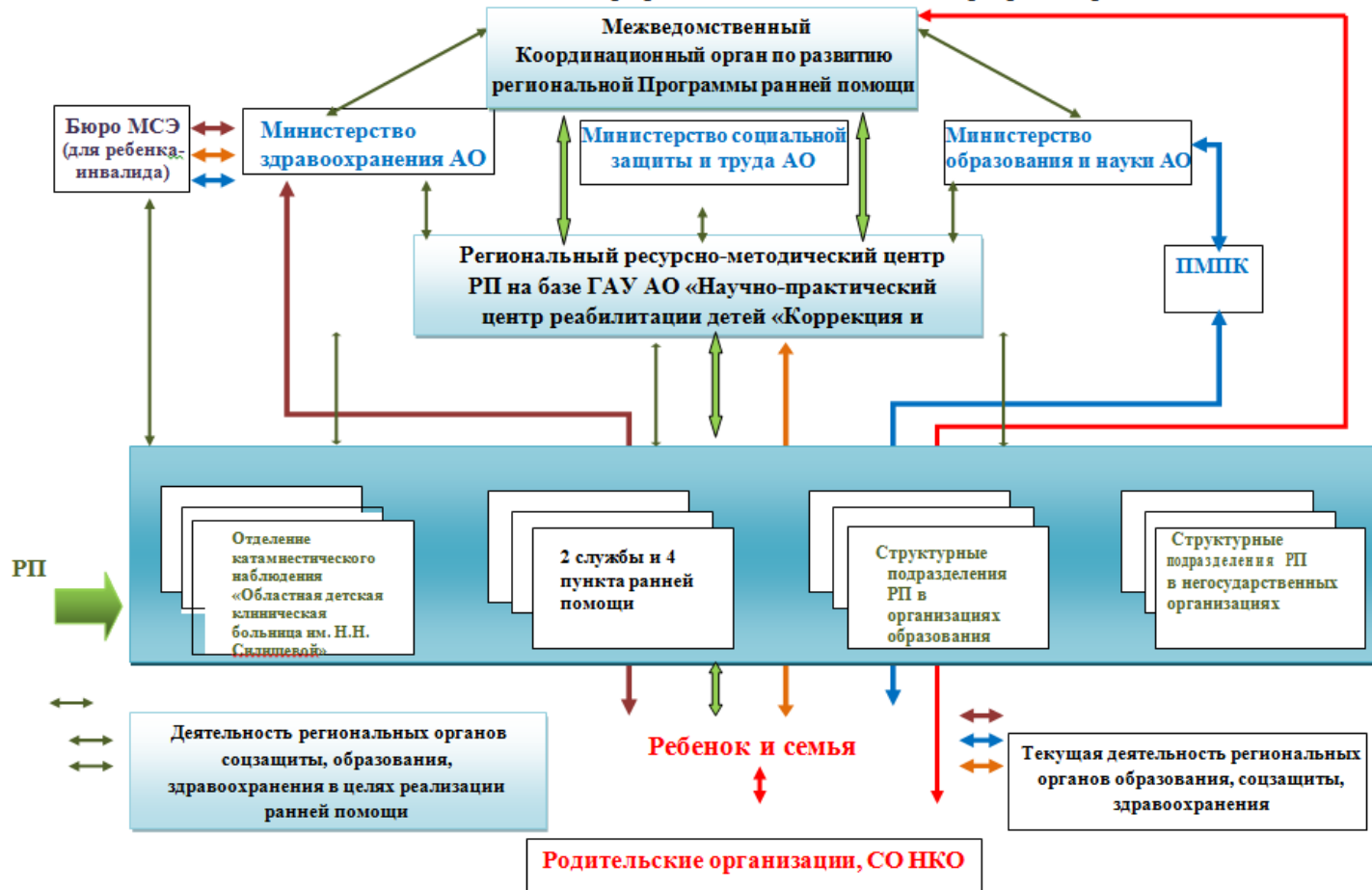


# Системный подход к оказанию ранней комплексной помощи детям с ограниченными возможностями здоровья

Рахманина Ирина Николаевна, кандидат психологических наук, заместитель директора по научно-методической работе ГАУ АО НПЦРД «Коррекция и развитие», заведующая кафедрой прикладной психологии ФГБОУ ВО «Астраханский государственный университет»



# Схема межведомственного взаимодействия при реализации Региональной программы ранней помощи



# Научно-практический центр реабилитации детей «Коррекция и развитие»



ГАУ АО «Научно-практический центр  
реабилитации детей  
«Коррекция и развитие»

05.06.1995 - Муниципальное учреждение «Социальный центр реабилитации детей с ограниченными умственными возможностями»

17.07.2007 - ГБУ АО «Реабилитационный центр для детей и подростков с ограниченными возможностями «Коррекция и развитие»

21.12.2015 – ГАУ АО «Научно-практический центр реабилитации детей «Коррекция и развитие»





Служба ранней помощи

Региональный ресурсный центр

Стажировочная площадка Фонда поддержки детей, находящихся в трудной жизненной ситуации



# Алгоритм оказания ранней помощи

Служба ранней помощи НПЦ РД «Коррекция и развитие»



ИНФОРМИРОВАНИЕ НАСЕЛЕНИЯ



# Переходный период

## Услуги

- социальные
- медицинские
- образовательные

детям раннего  
возраста

- Услуги ранней помощи

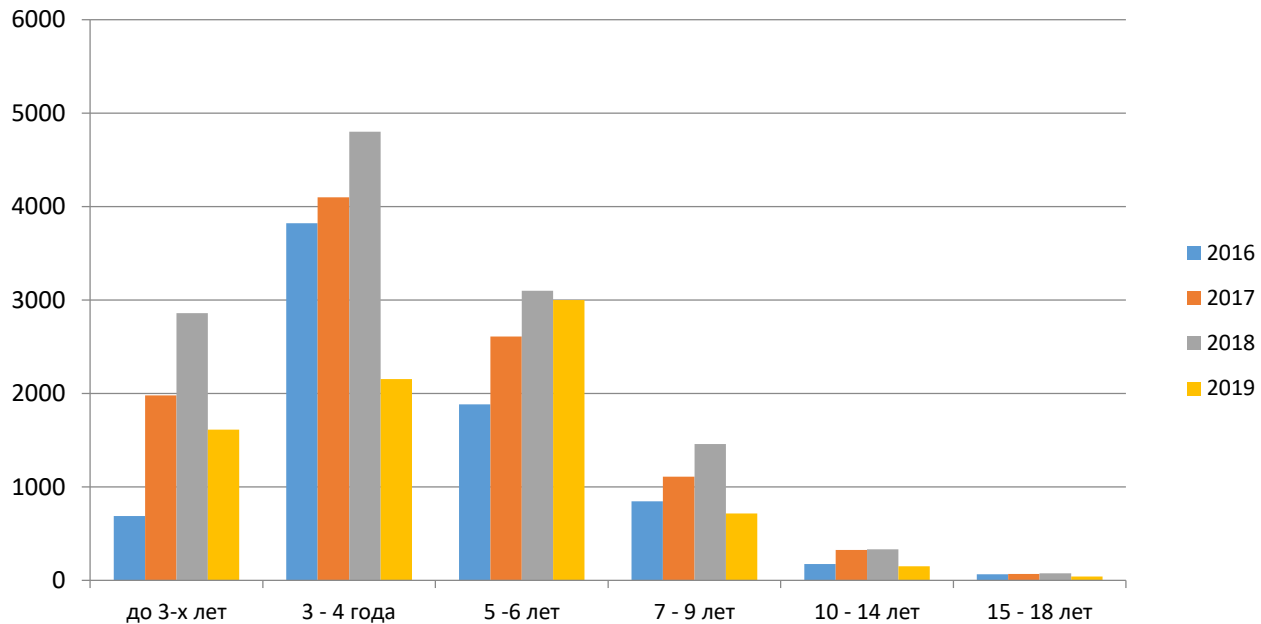


Дети целевой группы (дети, нуждающиеся в ранней помощи): Дети в возрасте от 0 до 3 лет, имеющие ограничение жизнедеятельности или из группы риска.

Дети группы риска в сфере ранней помощи: Дети в возрасте до 3 лет с риском развития ограничений жизнедеятельности в связи с неблагоприятным воздействием биологических факторов или факторов окружающей среды.

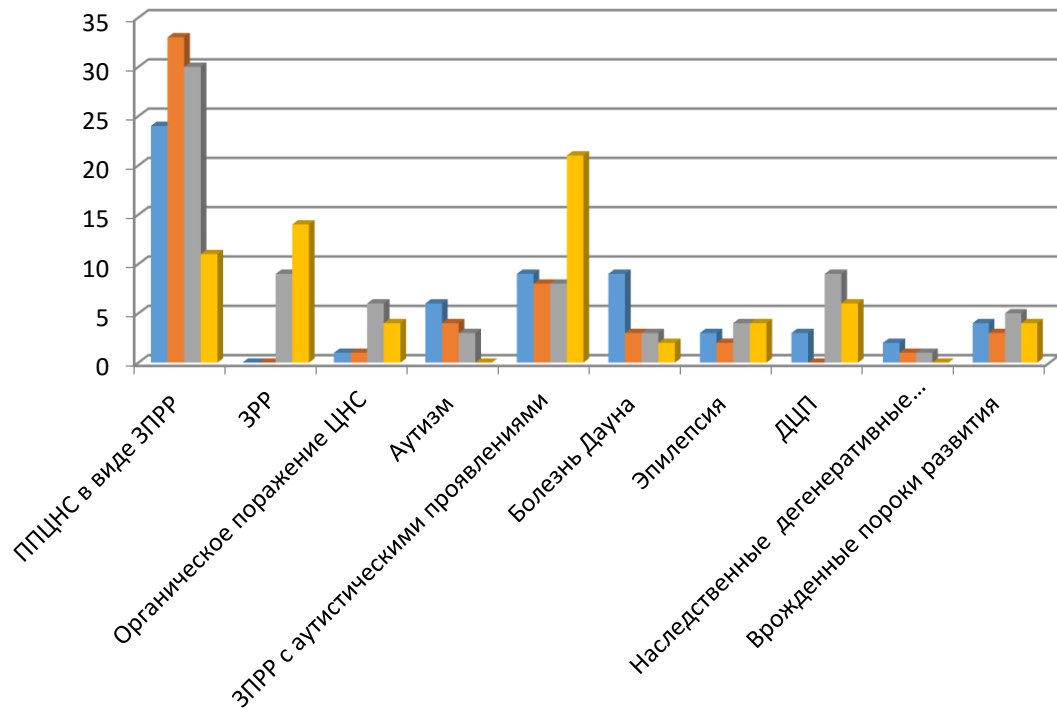


# Динамика оказанных услуг детям с учетом возраста



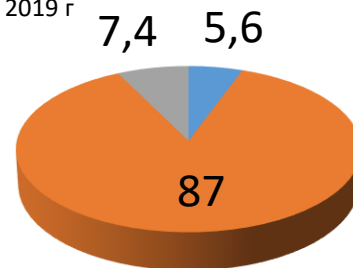


# Динамика обслуженных детей целевой группы



■ 2016 г  
■ 2017 г  
■ 2018 г  
■ 2019 г

■ Ребенок-инвалид  
■ Ребенок с ОВЗ с установленным диагнозом  
■ Ребенок с ОВЗ без установленного диагноза

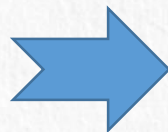


Количество (в %)



Ребенок, имеющий ограничение активности или возможности участия в естественных жизненных ситуациях вследствие нарушения структур или функций организма, а также влияния факторов окружающей среды.

СИСТЕМА



# Системный подход –

## КОМПОНЕНТЫ

- ✓ Системно-структурный
- ✓ Системно-функциональный
- ✓ Системно-генетический





## Системный подход

### Системно-функциональный

Соотносится с понятием функции. Функция – это содержание системы, заключающееся в обмене с внешней средой веществом, энергией, информацией

#### Задачи

Обеспечивает валидность методов диагностики и коррекции благодаря раскрытию функциональной сущности изучаемого свойства,

Является теоретической основой методов функциональной диагностики.

Способствует адекватной интерпретации внутренних и внешних корреляций исследуемых параметров, существенно зависящих от их функциональных особенностей.



# Системный подход

## Системно-генетический

Объясняет возникновение, происхождение, становление развивающейся системы с учетом законов процесса развития живой природы (филогенеза) и индивидуального организма (онтогенеза)

### Задачи

Обосновывает представления об иерархическом положении исследуемого (формируемого) свойства с учетом его фило- и онтогенеза.

Способствует пониманию особенностей развития исследуемого качества. В частности – пониманию темпов развития и частоты распространения качества в популяции людей.



Свойства структуры человека как в филогенезе, так и в онтогенезе формируются в направлении снизу – вверх, от соматического уровня – к социальному

Любой вышестоящий по иерархии уровень формируется на основе нижестоящих. Этот процесс напоминает строительство многоэтажного дома, где может быть построено, например, три этажа без четвертого. Однако четвертый этаж без третьего, второго и первого построен быть не может. Это значит, что формирование, например, социально-психологических свойств закономерно основано на соответствующем развитии психологических свойств личности. Развитие же последних, в свою очередь, зависит от сформированности свойств, находящихся на нижележащих иерархических уровнях и т.д.



Система «А» занимает более высокое иерархическое положение по отношению к системе «Б» при наличии одного или нескольких следующих условий:

Система «А» непосредственно или опосредовано сформирована на основе и позже системы «Б».

Система «А» включает в себя систему «Б» в качестве подсистемы (компонента).

Система «А» изменяется медленнее, чем система «Б», но в большем диапазоне.

При наличии общей внешней цели система «А» более чем система «Б» способствует ее достижению.

На континууме «биологическое – социальное» система «А» находится ближе к социальному, а система «Б» - к биологическому.

На континууме «репродуктивное – продуктивное» система «А» находится ближе к продуктивному, а система «Б» - к репродуктивному.

На континууме «простое – сложное» система «А» находится ближе к сложному, а система «Б» - к простому.





Непосредственный характер носят взаимосвязи между свойствами, находящимися на одном и том же иерархическом уровне.

Взаимосвязи между свойствами разных иерархических уровней носят опосредованный характер.

Опосредованность тем больше, чем дальше друг от друга отстоят иерархические уровни, на которых находятся рассматриваемые свойства.



Высота иерархического положения того или иного свойства прямо пропорциональна величине диапазона изменений данного свойства и обратно пропорциональна скорости этих изменений.

Например, психические процессы изменяются медленнее психических состояний, но быстрее психологических свойств личности. При этом диапазон изменения психических процессов больше диапазона изменений психических состояний, но меньше диапазона изменений психологических свойств личности.



# Иерархическая структура человека

Социальные свойства

Социально-психологические свойства

Психологические свойства личности

Психические процессы

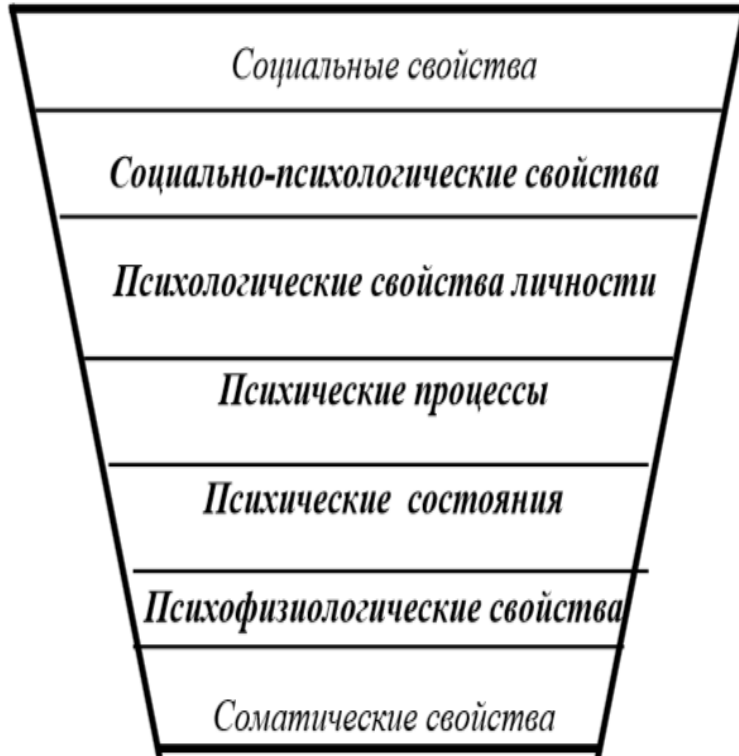
Психические состояния

Психофизиологические свойства

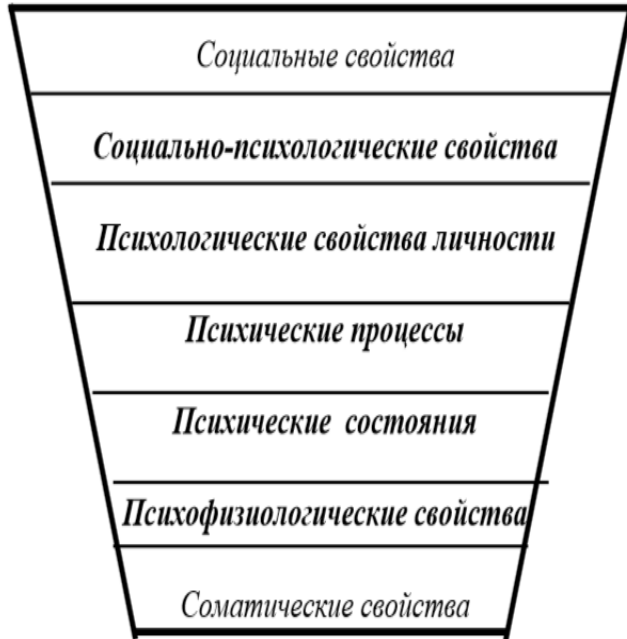
Соматические свойства



# Системный подход к разработке и реализации программы РП



# Содействие развитию функционирования ребенка и семьи в естественных жизненных ситуациях



- 3 Экспериментари Ум для родителей
- 3 Психологическое консультирование, психологическая коррекция
- 2 Нейрокоррекция, Бос-технологии, Антистресс-терапия
- Аппаратные методы, Бос-технологии
- 1 Медико-реабилитационное воздействие

# Системный подход к разработке и реализации программы РП

Содействие развитию функционирования ребенка и семьи в естественных жизненных ситуациях

Содействие развитию общения и речи ребенка

Содействие развитию у ребенка самообслуживания и бытовых навыков

Содействие развитию мобильности ребенка

Содействие развитию познавательной активности ребенка

Психологическое консультирование





Ребенок безо всяких трудностей может сам застегнуть пуговицы на одежде

Рисование/раскрашивание  
/вырезание/изготовление аппликаций  
/одевание/пользование туалетом  
/использование ножа и вилки

Ребенок подолгу может играть, захватывая и перемещая мелкие объекты. Во время игры кладет предметы на место аккуратно

Координация глаз-рука

Слушание и хорошее слуховое внимание

Распознавание форм

Младенец видит игрушку, тянется к ней и захватывает, контролируя движение

Планирование

Использование двух сторон тела

Развитие силы

Хватательный рефлекс

Прикосновения (тактильные игры)

Движения (игры на равновесие/вестибулярные игры и стимуляция проприоцепции)

Зрение/слух

Запахи





**СПАСИБО  
ЗА ВНИМАНИЕ**

